

## アトリエでのウイルス対策 (2020年6月)



入口のドアは開け放し



ベランダ側の窓も開け放し



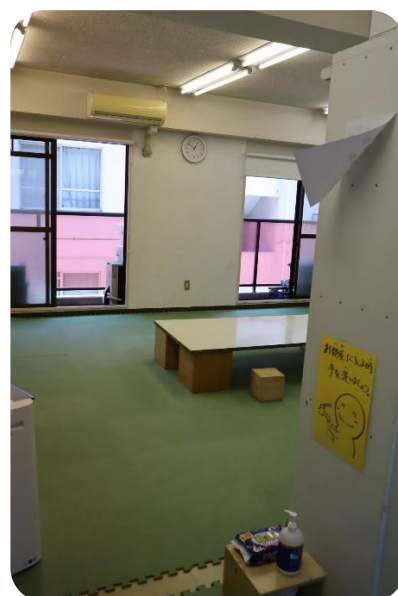
非接触型体温計を用意しました



入室したらまず、手洗いを!



空気清浄機を設置しました



風通しは万全です!



手洗いを頑張ろう!



トイレ内での除菌のお願い!

再開にあたって、新型コロナウイルスへの感染症対策を次のようにさせていただきます。(2020年6月)

### 換気対策

- ①窓は全開で行います。(※寒さ、暑さ対策のための服装及びタオル等を余分にご用意願います。)
- ②エアコンも常時稼働する予定です。(※エアコンのクリーニングを業者にしてもらいました。)
- ③空気清浄機も導入いたしました。(※ウイルスへの効果は疑問ですが、窓を全開にしますので、花粉症対策にはなるかと思えます。)
- ④活動内容につきましても、なるべく密着度の少ない在り方を考えていきたいと思っています。

### 消毒

- ①当日の朝、ドアノブ、サッシ等手を触れるところを次亜塩素酸ナトリウム溶液にて拭き取り。その後、各クラスの開始前にキッチン用アルコールにて、なるべく、こまめに拭き取りいたします。
- ②お願いートイレ使用の前後、備え付けのアルコール製剤又は除菌シートで便座とドアノブの拭き取りをお願いいたします。
- ③お願いー入室時、退出前、トイレ使用後に、ハンドソープで手洗いをお願いいたします。  
濡れた手はペーパータオルで拭いて下さい。  
(※手指用のアルコールが手に入りにくいいため、ご協力をお願い申し上げます。)
- ④各クラスの終了後、掃除機をかけ、キッチン用アルコール製剤の噴霧をしますので、ご協力をお願い申し上げます。

### 入室及び退出

- ①入室は親子コピカクラスを除いて、アトリエ会員本人様のみとさせていただきます。保護者及びご兄弟の入室はお控え願います。
- ②幼児コピカクラスに関しましては、5分前より玄関先に待機してお迎えに参ります。退出時は玄関前までお連れしますので、玄関先でお待ち願います。大体のお迎えの時間は直前にLINE等でお知らせ致します。
- ③小学生コピカクラスについてはお迎えを予定していませんが、幼児クラスと入れ替えとなりますので、秀成先生が玄関先にいると思います。保護者の方は玄関先まで送ってくだされば、大丈夫です。大体のお迎えの時間は直前にLINE等でお知らせ致します。
- ④当日の活動報告は、各クラス共通で、玄関先又は、LINEやメッセージでお知らせ致します。

### マスク

当アトリエでは、新型コロナウイルスの感染が沈静化するまで、大人も子どもたちもマスクを着用してアトリエを行います。お子様のマスクが手に入らない場合でも、アトリエで用意しています。

### お願い

発熱、せき、鼻水の症状がある方は、アトリエをお休みいただきますよう、お願い申し上げます。その場合は日程を振替させていただきます。

## 手洗い

入室時の手洗いを確実にしてもらうために、講師がついて指導致します。

## 飲食

活動後のお茶及びおやつは感染の心配が無くなるまで出しません。必要な方は、各自で水筒をお持ち下さい。

初めて経験するこのような事態の中、手探り状態でアトリエを開いていますので、お気づきの点がありましたら、何でもよろしいので、ご助言を頂けましたら幸いです。

和久洋三のわくわく創造アトリエ広島安佐プレイルーム

主任講師 中木秀成

